

BETONMÖBEL

Referenz- und Mustermappe

ERLAU®





GESCHWUNGENE FORMEN
Pure Harmonie









SANFTE LINIEN
Natürlicher Komfort









BLÜHENDE BÄNKE

Lebendige Ruhe









ROBUST UND WARM
Angenehm natürlich

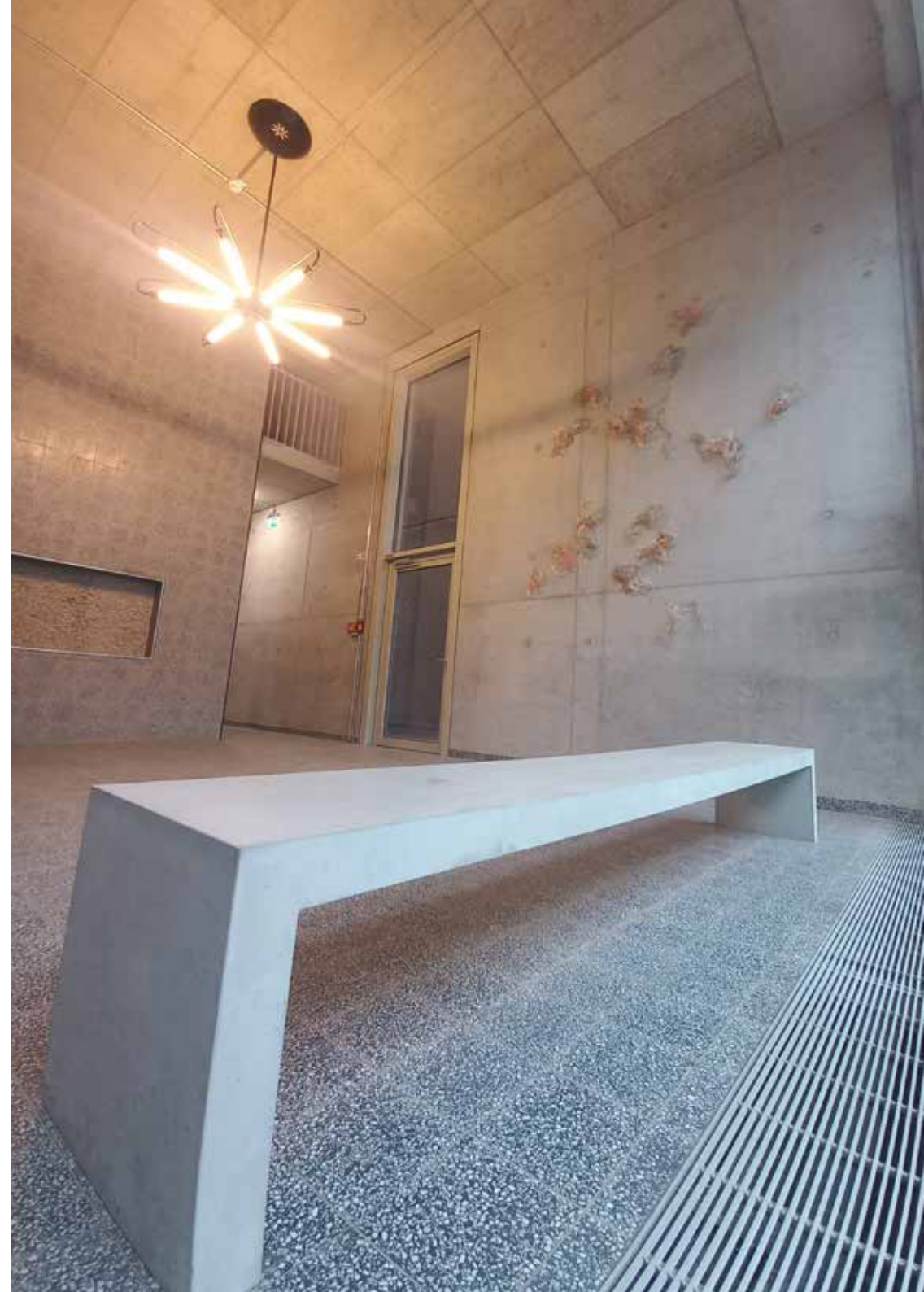


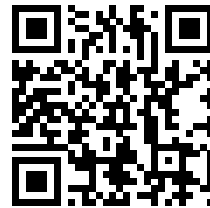






KANTIG UND COOL
Design das auffällt





ERLAU[®]
EINE MARKE DER RUD GRUPPE

RUD Ketten Rieger & Dietz GmbH u. Co. KG
Friedensinsel
73432 Aalen

objekteinrichtung@erlau.com
Tel. +49 7361 504-3228

Folgt uns auf:
[@erlau.freiraum](#)    